

An der **Quelle** des Wohlbefindens

*At the SOURCE of well-being*



Ödemtherapie, Balneotherapie, Bewegungstherapie,  
Beratung, Diagnose, Kontrolle  
*Edema therapy, balneotherapy, therapeutic exercises,  
consultation, diagnosis, follow-up*



**Wittlinger**



**Dr. Vodder**





## Herzlich Willkommen

Herzlich Willkommen in der Lymphödemklinik „Wittlinger Therapiezentrum“ im schönen Tiroler Kaiserwinkl – dem Kompetenzzentrum für Lymphödempatienten in Österreich. Ein Ort der Gemütlichkeit und Geborgenheit mit komfortabler Ausstattung sowie liebevoll eingerichteten Zimmern. Sie sind unser persönlicher Gast. Mit einer optimal abgestimmten Therapie möchten wir Ihr Wohlbefinden dauerhaft verbessern – nicht nur hier, sondern auch bei Ihnen zuhause. Daher ist Ihre Nachbetreuung für uns selbstverständlich.



**Gesund werden** inmitten schönster Natur!  
*Regain health* immersed in the beauty of nature!



## Welcome to

*the Wittlinger Lymphedema Clinic in Tyrol's magnificent Kaiserwinkl region – the competence center for lymphedema patients in Europe! A cozy place to feel at home with comfortable amenities and pleasant rooms decorated with loving care. We treat you as our personal guest. With the help of an optimized therapy approach we want to improve your lasting well-being – not only while here but also when you are back home. Hence follow-up care is a matter of course for us.*



## Das Wittlinger Therapiezentrum

ist ein Familienunternehmen, das seit mehr als vier Jahrzehnten mit Herzlichkeit, Know-how und viel persönlichem Engagement geführt wird und sich landesweit als führende Behandlungs- und Ausbildungsstätte der Manuellen Lymphdrainage nach Dr. Vodder etabliert hat. Im Jahr 1997 ist es uns gelungen, Verträge mit verschiedenen Krankenkassen auszuhandeln, damit die in Österreich betroffenen Lymphödempatienten im Rahmen eines stationären Intensivaufenthaltes hier optimal versorgt werden können.

### *Wittlinger Lymphedema Clinic*

*A family enterprise, run for more than four decades with great warmth, know-how and personal commitment, the Wittlinger Lymphedema Clinic has established itself as Austria's leading training and treatment center for Dr. Vodder's Manual Lymph Drainage.*



Wo Körper, Geist und Seele **aufblühen ...**

*Where body, mind & soul **unfold ...***



## Das Ärzteteam unserer Klinik

nimmt sich für Sie und Ihre Probleme viel Zeit. Ihre Beschwerden und Erkrankungen werden nicht auf einzelne Symptome reduziert, sondern in ihrer Gesamtheit betrachtet. Wir therapieren stets unter dem Gesichtspunkt ganzheitlicher Medizin. Regelmäßige Zwischenuntersuchungen und deren Dokumentation zeigen anschaulich Ihren Therapieverlauf. So kann die Behandlung jederzeit optimal auf Ihren persönlichen Behandlungsfortschritt abgestimmt werden.

### Therapeutische Grundlagen:

- Kombinierte physikalische Entstauungstherapie mit Manueller Lymphdrainage nach Dr. Vodder
- Heilgymnastik, vielfältige Massagetechniken und Verfahren der physikalischen Therapie
- Naturheilkundlich orientierte Medizin
- Diätetik

### Wir behandeln:

- Ödeme jeglicher Genese
- Orthopädische, chirurgische und traumatische Krankheitsbilder, prä- und postoperativ
- Übergewicht und Stoffwechselerkrankungen
- Weichteil-, Knochen- und Gelenksrheumatismus
- Schlaganfall

## *The medical team of our clinic*

*takes ample time for you and your problems. Your condition and illness are not reduced to individual symptoms but are addressed as a whole. Our holistic therapy is based on an integrated-medicine approach. Regular intermediate examinations and their documentation chart the course of individualized therapy. This is how we tailor our program to the progress you make under treatment.*

### Principles of therapy:

- *Combined Decongestive Therapy with Manual Lymph Drainage according to Dr. Vodder*
- *Remedial exercise, various massage techniques and applied physical therapy*
- *Naturopathy-based medicine*
- *Dietetics*

### We treat:

- *Edema of all origins*
- *Orthopedic, surgical and trauma pathologies, pre- and post-operatively*
- *Overweight and metabolic disorders*
- *Rheumatic disorders affecting soft tissue, bone structure and joints*
- *Stroke patients*

**Kompetenz** und individuelle Betreuung zeichnen uns aus  
*Competence & personal care are our hallmarks*





### *Treating edema*

*is among our core competencies, with Combined Decongestive Therapy being front and center in our services. In close association with Dr. Vodder we have taken forward and perfected at our institute the technique of Manual Lymph Drainage that bears his name. The excellent therapy outcomes prove us right. Most advanced diagnostic and therapeutic facilities are available at our center to support your healing progress and ensure efficient treatment by top-notch medical standards.*

### **Die Behandlung von Ödemen**

gehört zu unseren Kernkompetenzen und somit die Kombinierte Physikalische Entstauungstherapie zu unseren zentralen Leistungen. In persönlichem Kontakt mit Dr. Vodder haben wir die nach ihm benannte Technik der Lymphdrainage an unserem Institut weiterentwickelt und perfektioniert. Der hervorragende Therapieerfolg bestätigt das. Zur Unterstützung Ihres Heilungsfortschritts stehen unserem Haus modernste Diagnose- und Therapiegeräte zur Verfügung, die Ihnen eine effiziente Behandlung auf höchstem medizinischen Niveau garantieren.



**Erfolgreiche Therapie** nach Dr. Vodder  
*Successful therapy* according to Dr. Vodder







## Weitere Säulen der **Ödembehandlung**

*Other pillars of edema treatment*



Als Ödem bezeichnet man eine Flüssigkeitsansammlung im Zwischenzellraum – bedingt durch ein beschädigtes Lymphgefäßsystem, welches die Flüssigkeit nicht mehr genügend abtransportieren kann. So kommt es zu einem Rückstau. Die Kombination folgender Therapieformen zusammen mit der Manuellen Lymphdrainage nach Dr. Vodder bringt bei Ödemen rasch den angestrebten Heilerfolg.

Bandagierung, Hautpflege, Elektrotherapie, Ödemgymnastik, Kinesiotape



*Edema is an accumulation of fluid in the interstitial space, caused by a damaged lymph vessel system unable to ensure adequate drainage of fluid. Eventually, this results in congestion. Combining the following modes of treatment with Dr. Vodder's Manual Lymph Drainage will soon achieve the intended reduction or removal of edema.*

*Bandaging, skin care, electrotherapy, lymphedema gymnastics, Kinesio tape*



## Bewegungstherapie im Wasser

ist für Patienten mit Gelenkproblemen besonders zu empfehlen. Die Auftriebskraft des Wassers entlastet die Gelenke, die wohltuende Wärme entspannt schmerzende Muskeln. Unterwassermassage fördert die Entkrampfung der Muskulatur und macht sie geschmeidig. In Kombination mit Kneippguss, einem altbewährten Mittel zur Verbesserung der Leistungsfähigkeit von Herz und Kreislauf, steigert sich Ihr körperliches und seelisches Wohlbefinden auf natürliche Weise.



### *Aquatic exercises*

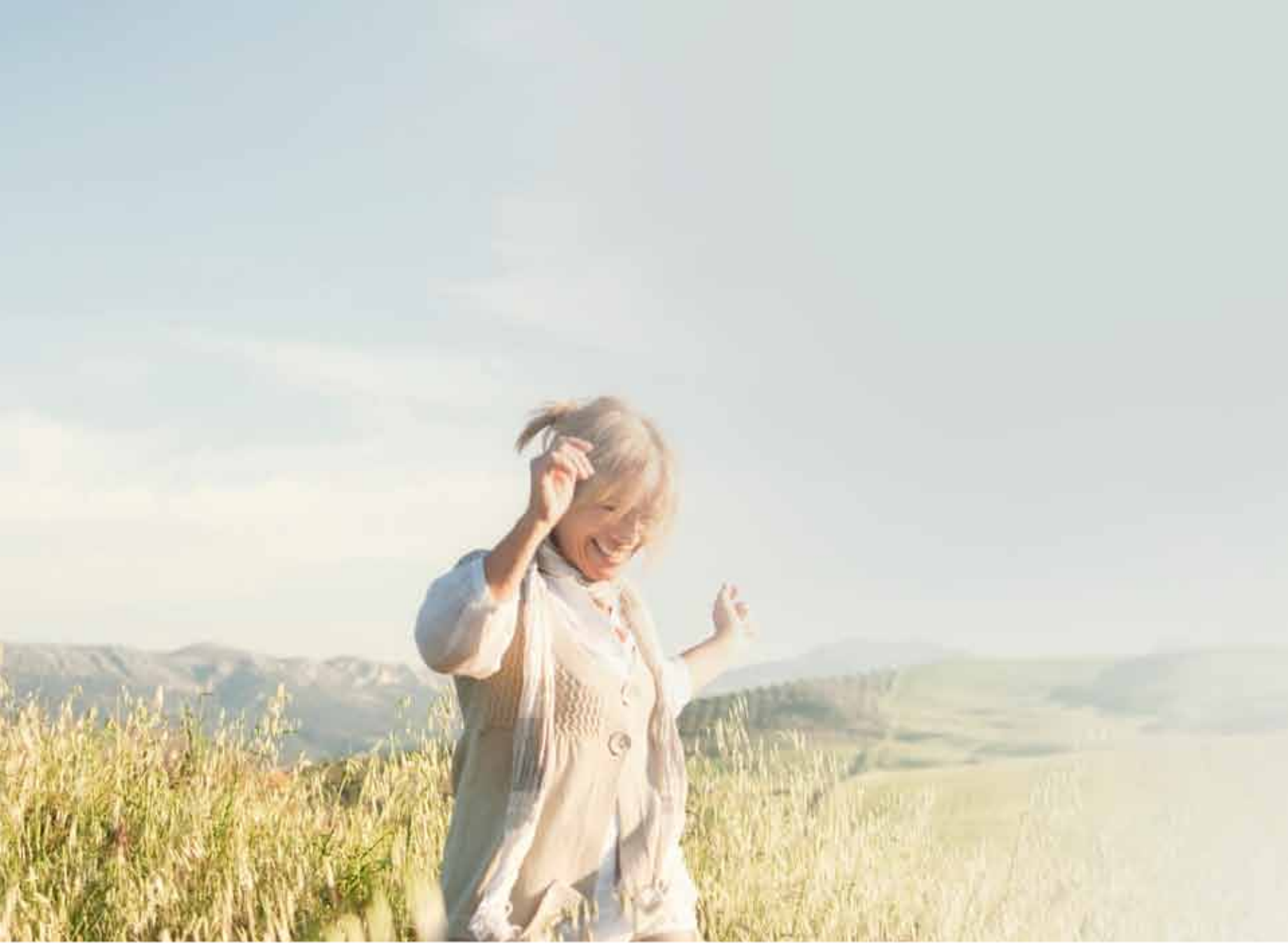
*are specifically recommended for patients who have problems with their joints. The natural buoyancy of water reduces the impact on joints, while its soothing warmth alleviates muscle pain. Underwater massage helps relax sore muscles and makes them supple. In conjunction with Kneipp hydrotherapy, a tried and tested means of enhancing the performance of the heart and circulation, your bodily and mental well-being will improve quite naturally.*



Wasser – das Element der **Heilung**

Water – the element of *healing*





**Bewegung befreit** den Kopf und stärkt das Herz  
*Exercise will free your mind & strengthen your heart*

### Fachkundige physiotherapeutische Betreuung

ist ein wesentlicher Bestandteil unseres Leistungsangebotes – Einzeltherapie sowie Gruppengymnastik. Unsere bestens ausgestattete Therapieabteilung, geleitet von diplomierten Physiotherapeuten und Sportphysiotherapeuten, bietet folgende Behandlungsformen an:

- Manuelle Lymphdrainage nach Dr. Vodder
- Heilgymnastik für Herz-Kreislauftraining
- Rehabilitatives Muskelaufbautraining, manuelle Gelenkmobilisierung nach Operationen
- Heilgymnastik zur Rehabilitation von neurologischen Erkrankungen
- Rückenschule, Entspannungstraining, Ödemgymnastik
- Stretching, Wassergymnastik
- Bandagierung
- Massagen: Heil-, Unterwasser-, Reflexzonenmassage, Akupunkturmassage, Atemmassage, Manipulativmassage nach Terrier, Marnitzmassage



### Expert physiotherapy

is an essential part of our treatment regime, provided by individual and group therapy sessions. Headed by certified physiotherapists and sport physiotherapists, our well-equipped therapy unit offers the following modes of treatment:

- Dr. Vodder method of Manual Lymph Drainage
- Remedial exercise to train the cardiac and circulatory system
- Rehabilitation and muscle-strength training, manual joint mobilization following surgery
- Remedial exercise for the rehabilitation of neurological disorders
- Instruction in proper back and spine exercises, relaxation training techniques, lymphedema gymnastics
- Stretching, aqua gymnastics
- Bandaging
- Massages: remedial and underwater massage, reflexology, acupuncture massage, breathing massage, manipulation massage according to Dr. Terrier, Marnitz massage
- Electrotherapy: Stanger bath, ultrasound, low- and medium-frequency currents, laser, deep oscillation (Hivamat)
- Thermotherapy: Fango (hot mud), hot air, ice therapy
- Kneipp treatment, medicinal bath therapies
- Outdoor activities: jogging, walking, biking, hiking



- Elektrotherapie: Stangerbad, Ultraschall, nieder- und mittelfrequente Ströme, Laser
- Thermotherapie: Fango, Heißluft, Eis-therapie
- Kneipp-Anwendungen, medizinische Wannenbäder
- Outdoor-Aktivitäten: Jogging, Walking, Biking, Bergwandern







# Ganzheitlich gesund und glücklich Altogether healthy & happy

## Das seelische Gleichgewicht

ist für die körperliche Genesung von essentieller Bedeutung. Wohlbefinden kommt von innen. Ein Gefühl, das in unserem Therapiezentrum aus dem harmonischen Zusammenspiel von Medizin, Physiotherapie, Wellness und Kosmetik resultiert. Während der Behandlungen ist Ihr Körper bei uns – buchstäblich – in den besten Händen. Nicht zuletzt eine ausgewogene und vor allem bewusste Ernährung fördert die Gesundheit und trägt maßgeblich zum Therapieerfolg bei.

### Entspannen & Stress abbauen

Wir laden Sie herzlich ein bei Autogenem Training, Qi Gong, Yoga und Atemtherapie mitzumachen.

### Relaxen und fit halten

Freuen Sie sich auf unsere großzügig angelegte Badeanlage mit Schwimmbecken, Whirlpool, Sauna, Dampfbad, Solarium, Schwimmteich im Freien und Ruhebereich.

### Schön fühlen – schön sein

Nach diesem Motto bietet unsere Kosmetikabteilung für Sie und Ihn Behandlungen wie Gesichts- und Körperstyling, Fußpflege und Maniküre an.

## Mental & emotional balance

is essential for physical recovery. Well-being comes from within, a feeling that results from the harmonious interaction of medicine, physiotherapy, spa and cosmetics at our therapy center. During treatment your body is – quite literally – in best hands. Last but not least, a balanced and informed choice of diet promotes health and contributes to therapeutic success.

### Relaxation & stress reduction

We invite you to join our autogenic training, qi gong, yoga and respiratory therapy sessions.

### Relaxation & fitness

Enjoy our generous spa complete with pool, whirlpool, sauna, steam bath, solarium, natural outdoor pond and rest area.

### Feel & be beautiful

Our beauty salon lives up to this motto by pampering you with facials and body styling, manicure and pedicure.





## Im Einklang mit der **Natur**

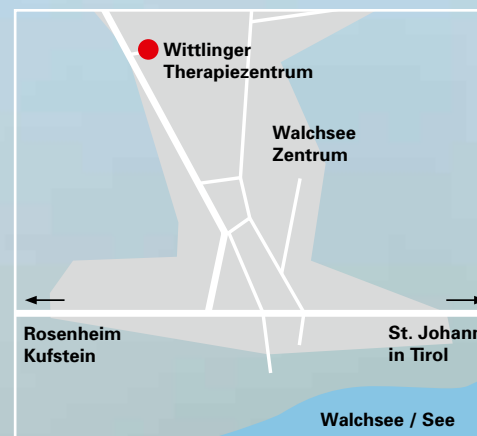
*In harmony with **nature***

### **Idyllisch im Kaiserwinkl**

am erquickenden Walchsee gelegen, bietet Ihnen das Wittlinger Therapiezentrum einen einzigartigen Panoramablick auf die Tiroler Berge – und ein Bilderbuch-Umfeld für Ihre Genesung: Wunderschöne Landschaftszüge mit tiefen Tälern, weiten Ebenen und kristallklaren Seen locken mit vielfältigen Aktivitäten und einem erlebnisreichen Aufenthalt an der frischen Alpenluft. Hier erwartet Sie Sommer wie Winter eine wohltuende Oase der Ruhe und Erholung. Die besten Bedingungen für Gesundheit und Wohlbefinden.

### *Situated in idyllic Kaiserwinkl*

*near the refreshing coolness of Lake Walchsee, the Wittlinger Lymphedema Clinic offers a unique panoramic view of the Tyrolean mountains and a picture-postcard ambiance for your recovery. Beautiful scenery with deep valleys, wide plains and crystal-clear lakes offers a great variety of activities and a memorable stay in fresh alpine air. An oasis of calm and recreation awaits you both in summer and winter. Outstanding conditions for health and well-being.*



### **So finden Sie uns:**

Mit dem Auto von München, Salzburg oder Innsbruck auf der Inntalautobahn bis zur Ausfahrt Oberaudorf. Weiter Richtung Niederndorf, von dort sind es etwa 10 km. Mit dem Zug fährt man bis Kufstein (sowohl von München, Salzburg und Innsbruck). Mit Postbus oder Taxi weitere 18 km bis zum Wittlinger Therapiezentrum in Walchsee. Familie Wittlinger freut sich auf Ihr Kommen!

### *How to find us:*

*Arriving by car: when driving from Munich, Innsbruck or Salzburg stay on the Inntalautobahn (Inntal Highway) to the Oberaudorf exit. Crossing the Inn river, continue for about 10km. Arriving by train: when traveling from Munich, Innsbruck or Salzburg, get off the train at Kufstein. From there you can take a Postbus (postal service bus) or taxi for the final 18km to the Wittlinger Clinic in Walchsee. The Wittlingers look forward to welcoming you!*





**Wittlinger**



**Dr. Vodder**

Internationales Kompetenzzentrum für Lymphologie  
Schule – Rehabilitationsklinik – Fachgesellschaft  
Ausbildung – Behandlung – Forschung